



# Waardigheid en trots

# Huisarts in the lead

## Zelfstandig thuis

Oudere woont nog zelfstandig in eigen huis en eigen netwerk in eigen omgeving. Oudere wordt zo hulpbehoevend dat geclusterd wonen nodig is.



## Hulpvraag

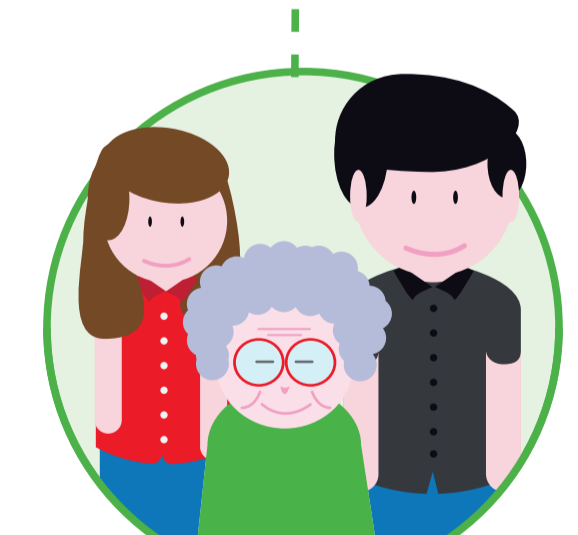
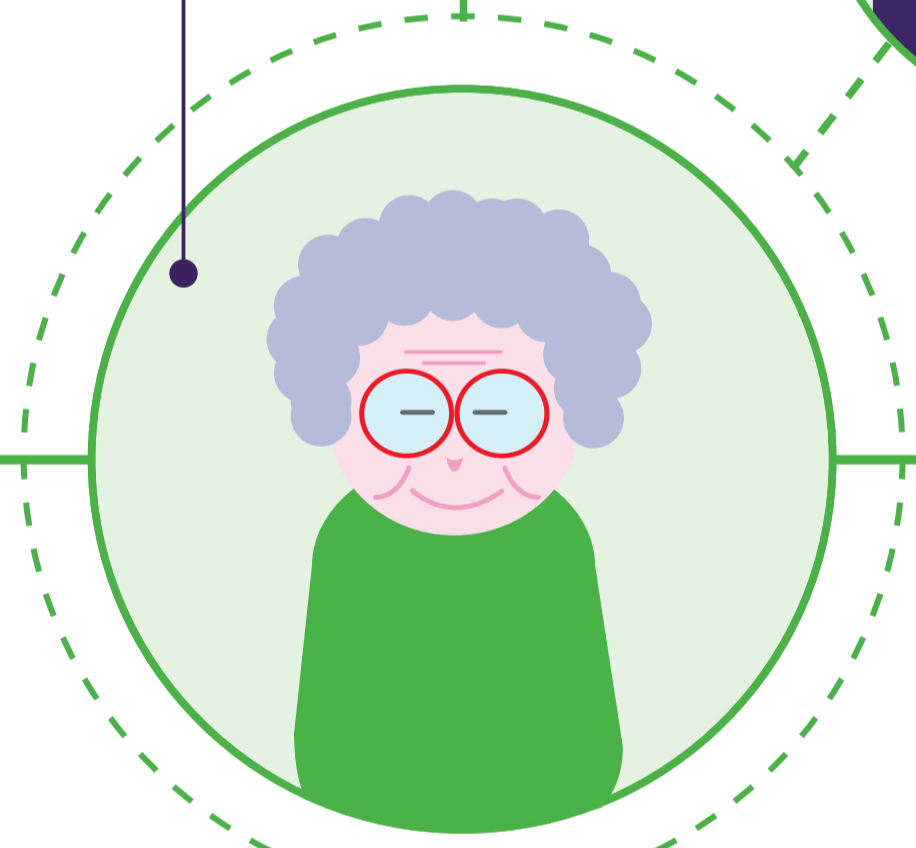
De oudere heeft een vraag naar ondersteuning en zorg.



Mantelzorg

## FamilieZorgLeefplan

In samenwerking met wijkteam, familie en mantelzorg.



Familie



Wijkteam

## Wijk/gebiedsteam

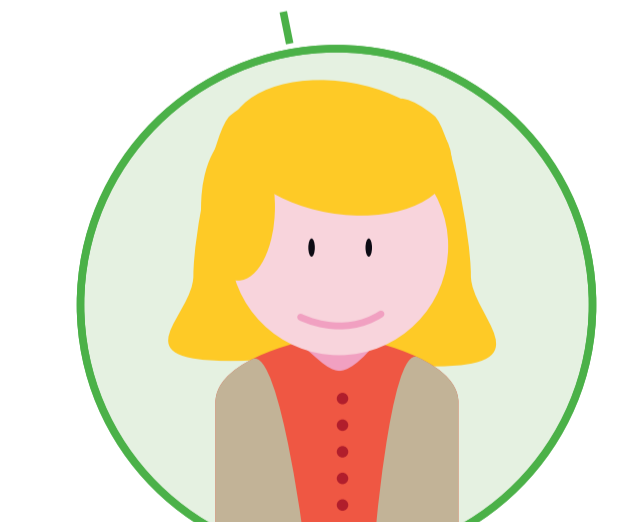
Team gaat in gesprek met oudere en ontrafelt wat er nodig is aan ondersteuning en zorg. Wat kan de oudere zelf, wat kan het netwerk doen, wat kan vanuit collectieve voorzieningen en wat zouden beroepskrachten moeten doen.



Samenwerking met vrijwilligers



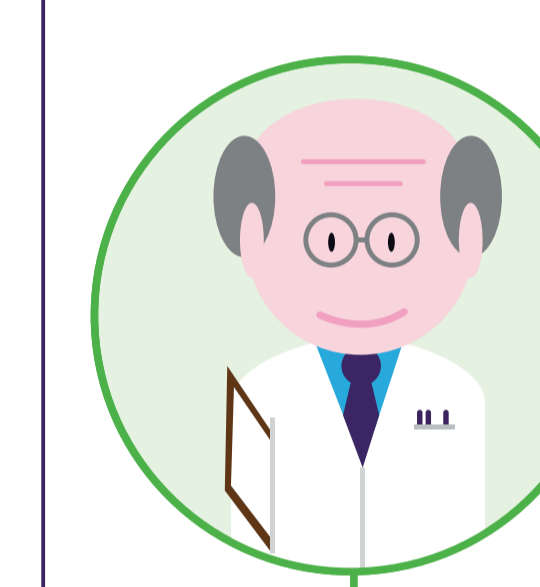
Samenwerking met zelfstandige hulpverleners zoals fysiotherapeut



Samenwerking met dagverzorging/welzijn

## Huisarts

Bij keuze geclusterd wonen houdt de huisarts de regie. De huisarts screent op kwetsbaarheid in de huisartsenpraktijk en werkt samen met een POH-ouderen voor geplande huisbezoeken aan kwetsbare ouderen. Hij werkt op consultbasis samen met een SO als de problematiek complexer wordt en werkt samen met een dementieconsulent, fysiotherapeut e.d.



Specialist ouderengeneeskunde



Praktijk ondersteuner huisarts



Paramedici



Psycholoog

## Geclusterd wonen

Verpleeghuiszorg thuis vanuit individuele waarden gericht op de relatie. Welzijn en welbevinden zijn leidend (niet onnodig medicaliseren van problematiek). Andere vorm van kwaliteitsmeting.

