



Thuis in het Verpleeghuis
Waardigheid en trots op elke locatie

SPOT ON: informele zorg



De toenemende zorgvraag en krapte op de arbeidsmarkt maakt gelijkwaardig samenwerken met informele zorgverleners steeds belangrijker. Deze niet-beroepskrachten zijn mantelzorgers, het sociale netwerk van familie en vrienden en vrijwilligers. Zij hebben unieke (andersoortige) kennis en ervaring en bieden zorg, ondersteuning, tijd en aandacht aan de bewoners. Van beroepskrachten vraagt samenwerken met niet-beroepskrachten een andere rol. In de SPOT ON-week informele zorg van 21 t/m 25 november bieden we webinars, tools en praktijkvoorbeelden rondom het thema 'van zorgen voor naar samen met het netwerk zorgen dat'. Bekijk het programma!

Webinars informele zorg

We bieden tijdens de SPOT ON-week informele zorg 3 webinars aan, die kosteloos te volgen zijn.

1. Webinar: Samen met de buurt werken aan welzijn voor ouderen

Maandag 21 november 2022 | 15.30 – 16.45 uur

Dit webinar heeft inmiddels plaatsgevonden

2. Webinar: Gelijkwaardig samenwerken met informele zorg

Dinsdag 22 november 2022 | 15.00-16.30 uur

Dit webinar heeft inmiddels plaatsgevonden

3. Webinar Samenwerken met de eerste contactpersoon in het verpleeghuis

Woensdag 23 november 2022 | 9.30-10.30 uur

DIT WEBINAR is WEGENS OMSTANDIGHEDEN HELAAS AFGELAST

Kennis en inspiratie informele zorg

Tijdens de SPOT ON-week informele zorg worden verschillende nieuwe en bestaande praktijkvoorbeelden en tools gepubliceerd en gebundeld. Wat kun je onder andere verwachten?

Video gelijkwaardig samenwerken met informele zorg

In een videoportret laten we zien hoe mantelzorger Jan Perlee op een gelijkwaardige manier met beroepskrachten uit de zorg samenwerkt om zijn vrouw Tineke in het verpleeghuis de beste zorg en ondersteuning te bieden. Hierin blijken 4 elementen cruciaal te zijn die de gelijkwaardigheid bevestigen: samen beslissen en afspraken vastleggen in het zorgleefplan, wederzijds vertrouwen, elkaar kunnen aanspreken en oog hebben voor de behoeften van de mantelzorger.

- Lees ook de toelichting bij de video in: [4 elementen van gelijkwaardig samenwerken met informele zorg](#)

Blaatplaat 'Het schaep met 5 poten'

Het Schaaap met de 5 poten

1 Kwaliteitskader

FAMILIE EN NAASTEN SPELEN EEN BETEKENISVOLLE ROL IN HET WELBEVINDEN VAN DE BEWONER



Samenwerken met de **1e contactpersoon** in het verpleeghuis

De rollen van **5 mantelzorgers**



SOFA MODEL

HOE KRIJG JE ZICHT OP DE BEHOEFTE VAN DE MANTELZORGER

Breder kijken in **4** het sociaal netwerk

FAMILIE EN VRIENDEN BRENGEN DE BUITENWERELD BINNEN EN ZORGEN VOOR LEVEN IN DE BROUWERIJ

GEBRUIK HET ECOGRAM

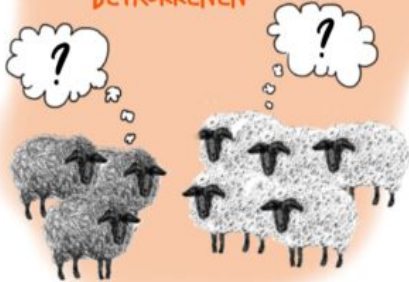


DE OUP METHODE HELPT

Verwachtingen **2**

TAKEN & over en weer

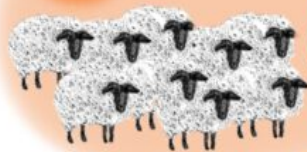
VERANTWOORDELIJKHEDEN DIENEN HELDER TE ZIJN VOOR ALLE BETROKKENEN



3 Het zwarte schaap

HOE GA JE OM MET LASTIGE SITUATIES IN DE FAMILIESFEER VAN DE BEWONER

GESPREKSTECHNIIEKEN & FAMILIESTATUUT



We presenteren de blaauwplaat 'het schaaap met 5 poten' waarin we 5 onderwerpen rond de samenwerking met de eerste contactpersoon van een bewoner uitlichten.

- Lees meer over de uitleg bij de [Praatplaat: Samenwerken met de eerste contactpersoon van een bewoner](#)

Kennisdossier informele zorg

In het kennisdossier informele zorg bundelen we tools en praktijkvoorbeelden rondom het gelijkwaardig samenwerken tussen beroepskrachten en informele zorgverleners (mantelzorgers, familie en naasten, vrijwilligers). Alvast een voorproefje?

Toolbox: Samenwerken met informele zorg

Het samenspel tussen de bewoner, zijn naaste en medewerkers en vrijwilligers is nog lang niet altijd en overall vanzelfsprekend. Voor een betere samenwerking met informele zorg zijn diverse tools beschikbaar. Je vindt in deze toolbox onder andere de handreiking Gelijkwaardige samenwerking informele zorg en het SOFA- en WIFA-model.

Publicatie: Samenwerken in de driehoek

Het belang van het gesprek en de samenwerking in de driehoek (oudere, familie en medewerker) wordt steeds meer erkend en gefaciliteerd in de verpleeghuiszorg. Ondanks alle inzet en toewijding voelen ouderen en familie zich nog niet altijd gezien en gehoord. In de publicatie ‘Kijk eens door de ogen van een ander. Samenwerken in de driehoek’ vindt je tips om de samenwerking in de driehoek te verbeteren.

7 tips voor betere samenwerking met informele zorg

Zorgorganisatie De Waalboog heeft een vernieuwende aanpak rondom intensiever samenwerken met naasten en vrijwilligers voor het behoud van duurzame en mensgerichte zorg aan kwetsbare ouderen. De Waalboog deelt haar aanpak en geeft tips.

Land van Horne en VIVA! Zorggroep: méér informele zorg vraagt om méér samenwerken

Samenwerking met informele zorgverleners levert áltijd betere zorg op. Hoe ziet die samenwerking eruit in een verpleeghuis? Land van Horne en ViVa! Zorggroep zijn ermee aan het experimenteren. ‘Een open gesprek is de beste manier om een relatie op te bouwen.’

Samen (be)leven in de buurt: community building vanuit het verpleeghuis

Angela Woestenburg, coördinator gastvrije dienstverlening en welzijn bij Viva! Zorggroep, brengt ‘community building’ of ‘gemeenschapsvorming’ in praktijk. ‘Hoe meer je zorgt voor de buurt, hoe meer de buurt ook zorgt voor jouw bewoners.’

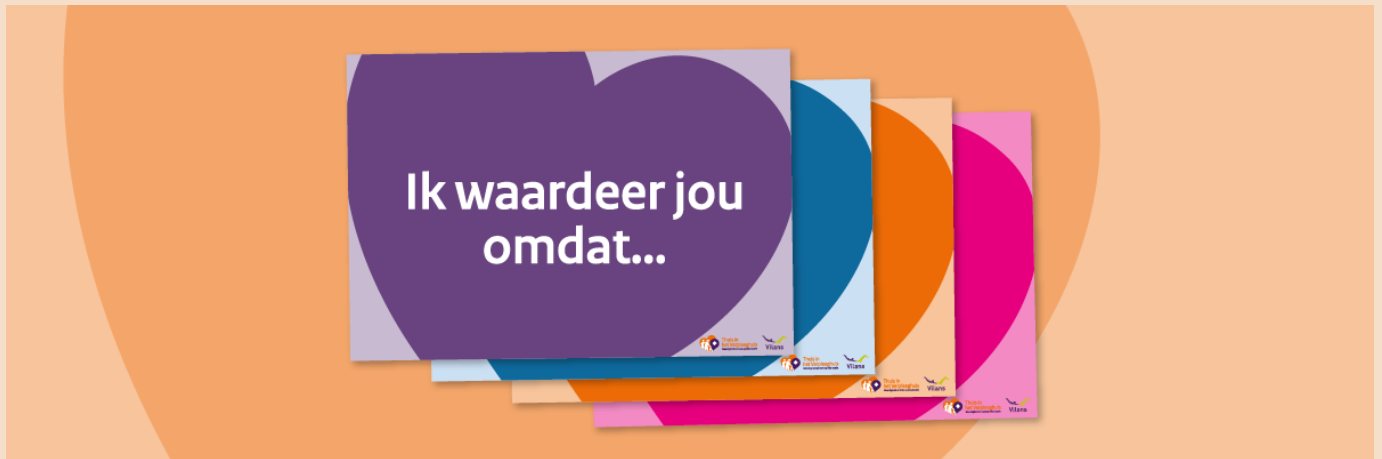
Ouderenzorg 8.0 bij Cicero Zorggroep: 30% cliënten na opname weer thuis

Dat Hub Reubzaet ondanks z’n ZZP5-indicatie weer gewoon thuis op de bank zit, is geen toeval. De aanpak van Cicero Zorggroep: ouderen die in het verpleeghuis worden opgenomen en hun mantelzorgers doorlopen op maat een kort, intensief en multidisciplinair interventieprogramma.

Ruim baan voor naasten en vrijwilligers door krapte arbeidsmarkt

‘Er is een fundamentele omslag nodig in het denken over hoe we zorgen en hoe we de zorg organiseren’, zo staat te lezen in het rapport ‘Anders leven en zorgen – Naar een gelijkwaardig samenspel tussen naasten, vrijwilligers en beroepskrachten’ van de Raad Volksgezondheid en Samenleving (RVS).

Waarderingskaarten mantelzorgers en vrijwilligers



In verpleeghuizen zijn informele zorgverleners onmiskenbaar verbonden aan de zorg voor hun naasten. Een goede en gelijkwaardige samenwerking tussen informele zorgverleners en beroepskrachten is dan ook een belangrijk aandachtspunt. Werk jij samen met zo'n kanjer in de zorg voor een bewoner? We hebben digitale waarderingkaartjes laten maken die je kunt versturen, om jouw waardering naar mantelzorgers en vrijwilligers op jouw locatie uit te spreken!

- [Bekijk en verstuur de digitale waarderingkaarten](#)

Meer weten

- Lees meer over [familieparticipatie](#)
- Lees meer over [mantelzorg](#)
- Lees meer over [vrijwilligers](#)

tags:

[Familieparticipatie](#) (70), [Mantelzorg](#) (39), [SPOT ON campagne](#) (64), [Vrijwilligers](#) (42), [Welzijn](#) (120)

thema's:

[Persoonsgerichte zorg en ondersteuning](#) (237), [Wonen en welzijn](#) (227)