



Belangrijke inzichten over het samenspel met familie en mantelzorgers



Hoe ga je om met het 'nieuwe normaal' en hoe neem je jouw organisatie hierin mee? Tijdens de online meedenksessie op woensdag 13 januari 2020 gingen we in gesprek over het samenspel met familie en mantelzorgers. Collega's uit de verpleeghuiszorg kwamen samen tot nieuwe ideeën en inzichten.

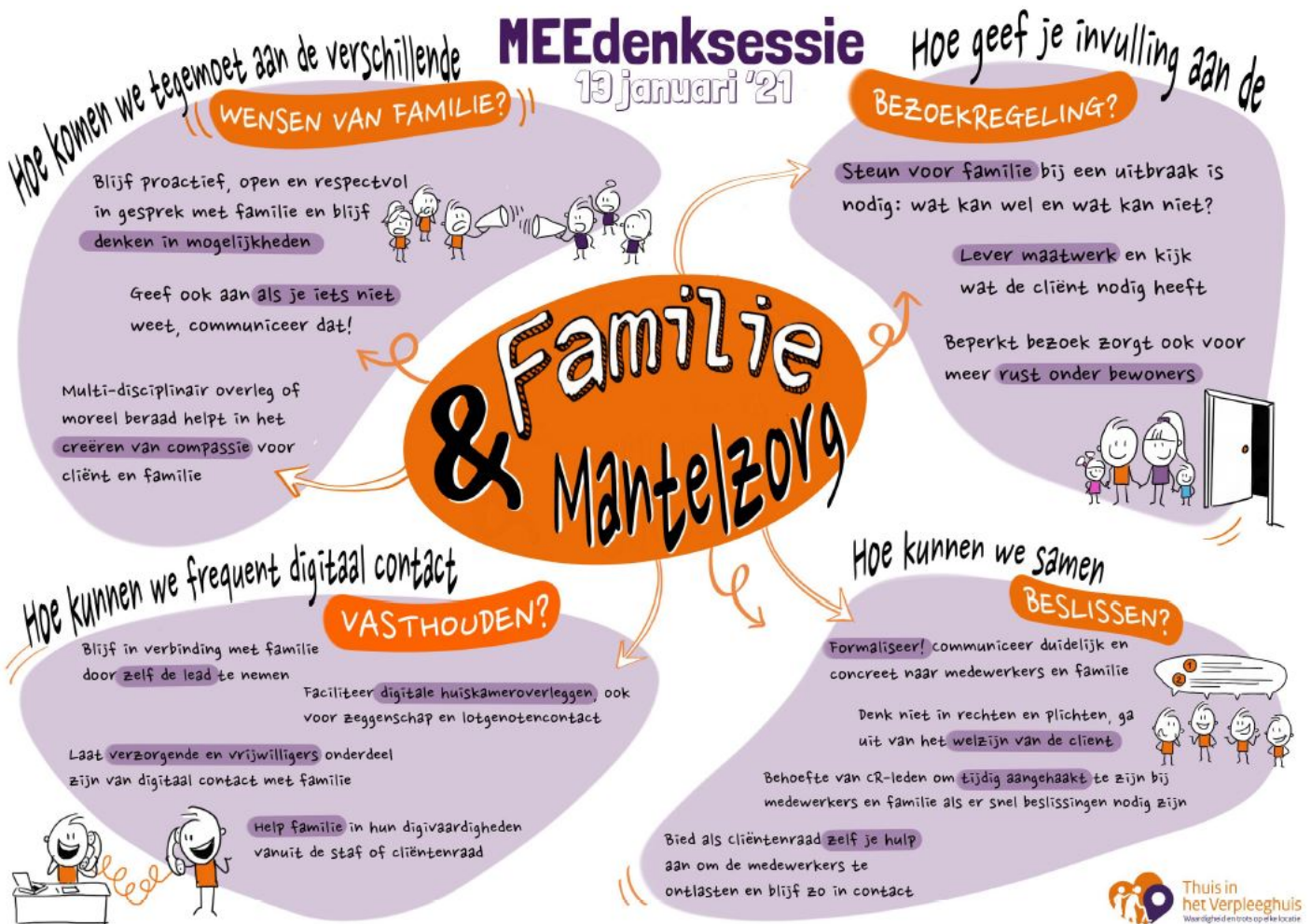
De sluiting van verpleeghuizen heeft begin vorig jaar bij veel mensen tot veel verdriet geleid. Tegelijkertijd waren de gevoelens over de maatregelen erg verdeeld. Toen er binnen de richtlijnen eigen beleid op gemaakt kon worden, ontstond het volgende dilemma. Maak je als zorgorganisatie het beleid alleen samen met de cliëntenraad of betrek je hier ook andere familieleden en mantelzorgers bij? En hoe doe je dat dan? Hoe zorg je voor voldoende draagvlak en begrip? En wat doe je vervolgens als familieleden zich niet aan de regels willen houden of als er tegengestelde belangen zijn binnen de familie? Daar ging deze online meedenksessie over. De belangrijkste inzichten zijn tijdens deze sessie door Saartje Sondeijker omgezet in heldere beelden.

De belangrijkste thema's

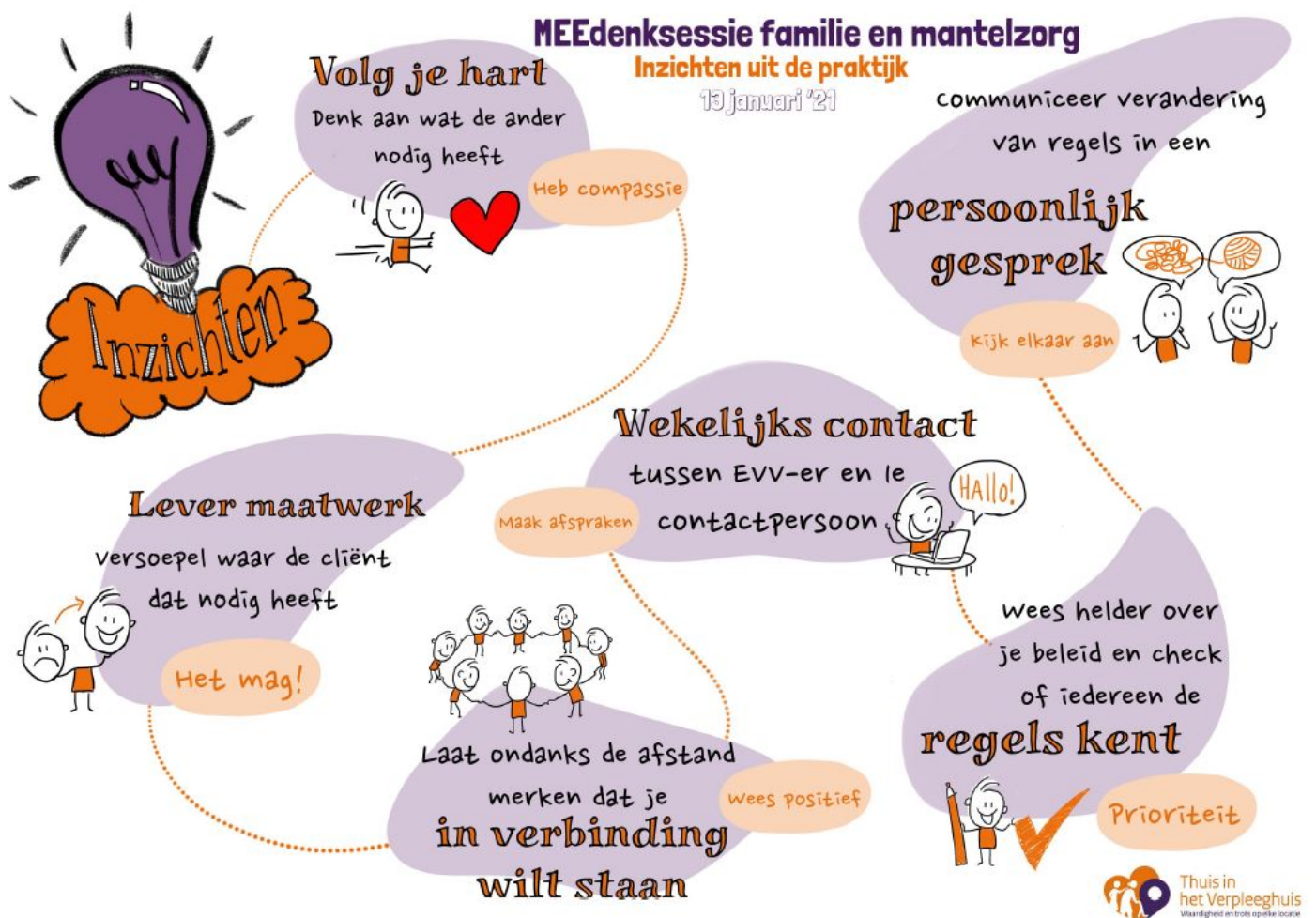
In de beelden van Saartje Sondeijker zie je de vier belangrijkste vragen van de deelnemers die tijdens de online meedenksessie zijn besproken:

1. Hoe komen we tegemoet aan de verschillende wensen van familie?
2. Bezoekregeling, hoe geef je daar invulling aan?
3. Frequent digitaal contact vasthouden, hoe kunnen we dat doen?
4. Hoe kunnen we samen beslissen?

Samen kwamen de deelnemers tot nieuwe inzichten en tips om met deze thema's om te gaan. Denk aan het leveren van maatwerk, het denken in mogelijkheden, het formaliseren van communicatie en frequent in verbinding blijven met familie.



Meedenksessie Familie & Mantelzorg



Inzichten uit de praktijk

- [Download beide beelden van Saartje Sondeijker](#)

Teamreflectie

Tijdens deze online meedenksessie bleek dat veel deelnemers ook behoefte hebben aan ideeën om medewerkers te helpen. Teamreflectie kan hier een goede oplossing voor zijn. Door de inzet van teamreflectie kunnen medewerkers in een zo vroeg mogelijk stadium ondersteund worden om gezond te blijven. Met de [handreikingen van Waardigheid en trots op locatie](#) kun je hier direct mee aan de slag.

Meer weten

- Lees meer over [mantelzorg](#)
- Bekijk ook: [Tips en tools aanpak corona verpleeghuis](#)

tags:

[Communiceren met familie](#) (13), [Corona](#) (216), [Familieparticipatie](#) (91), [Mantelzorg](#) (59)