



Beslisboom inzet SO op verzoek huisarts in de praktijk

huisarts in de praktijk

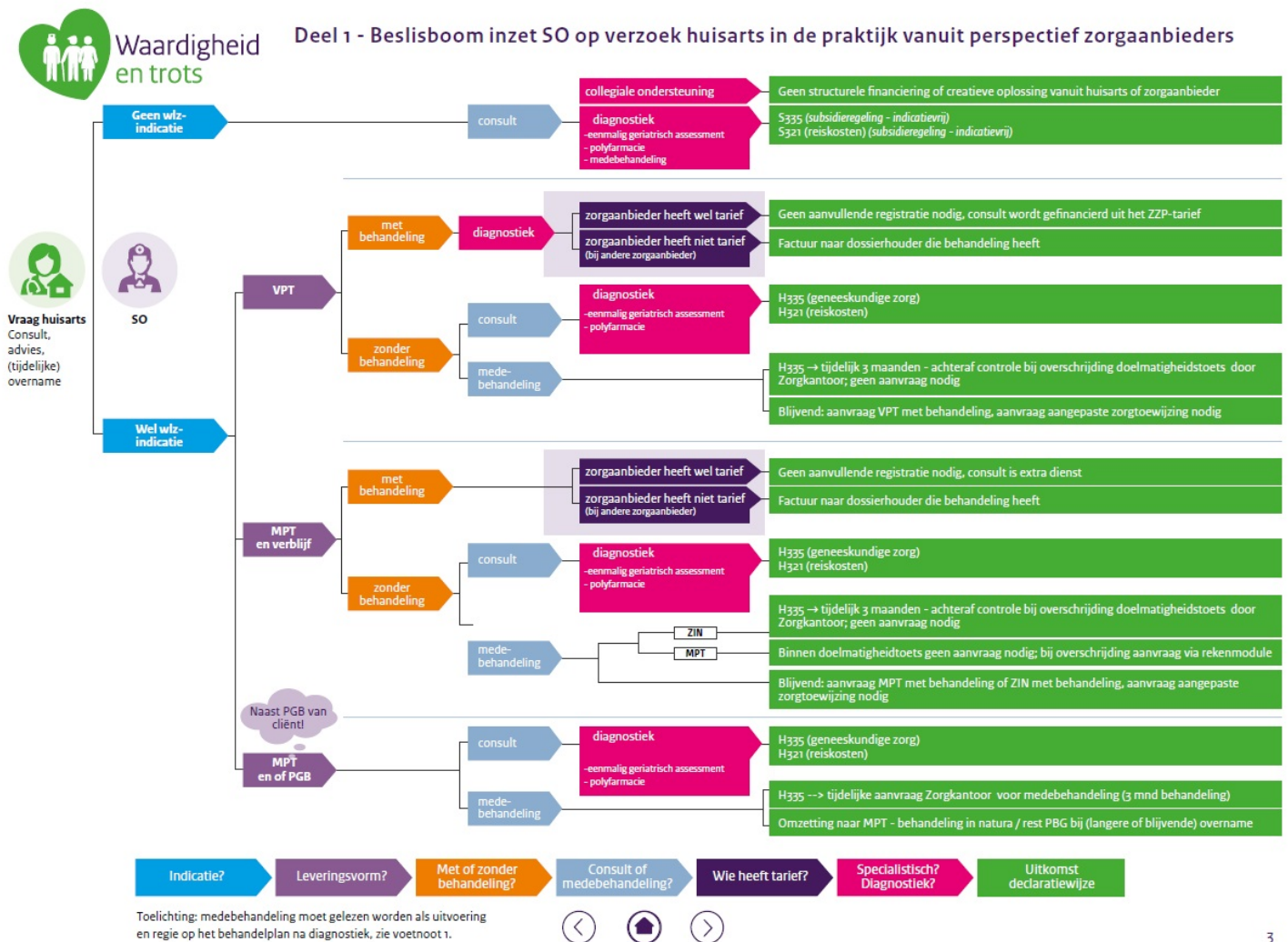


Hoe kan een zorginstelling de inzet van de SO op verzoek van de huisarts declareren? De **Beslisboom inzet SO op verzoek huisarts in de praktijk** bevat het proces vanaf het verzoek van de huisarts tot aan het declareren van de geleverde geneeskundige zorg.

Huisarts en SO kunnen met behulp van de beslisboom bepalen op welke wijze consulten, advies en medebehandeling (uitvoering en regie op het behandelplan na diagnostiek) en uitvoering gedeclareerd kunnen worden. Dit vraagt ook een juiste informatie-uitwisseling tussen huisarts en SO. De huisarts is primair eindverantwoordelijk voor de cliënt. Zorgaanbieders [Norschoten](#) en [Pleyade](#) hebben hun praktijkervaring ingezet voor de ontwikkeling van de beslisboom. De beslisboom is primair geschreven voor zorginstellingen die SO's in dienst hebben, ook al verschilt het proces niet met SO's die zelfstandig werkzaam zijn.

Download de [Beslisboom inzet SO op verzoek huisarts in de praktijk](#).

We lichten daarin de onderdelen uit onderstaand schema praktisch toe, zodat duidelijk wordt welke overwegingen er spelen en welke stappen genomen moeten worden.



Bekostiging specialist ouderengeneeskunde

Binnen de themagroep Bekostiging specialist ouderengeneeskunde (SO) van Waardigheid en trots – Ruimte voor verpleeghuizen is de afgelopen 2 jaar hard gewerkt door 7 zorgaanbieders samen met alle landelijke stakeholders. Doel was om een heldere financiering en positionering te verkrijgen van de SO in de langdurige zorg. Uitgangspunt was dat bij complexe (medische) problematiek een cliënt dezelfde kwaliteit van medische behandeling ontvangt ongeacht waar iemand woont; in het verpleeghuis, een geclusterde woonvorm of thuis. Dit heeft geleid tot de publicatie van de [Wegwijzer zorgvernieuwing: Positionering en bekostiging specialist ouderengeneeskunde naast de huisarts](#) die de extra mogelijkheden van de inzet van de SO en de huisarts weergeeft.

Meer weten

- Download de [Beslisboom inzet SO op verzoek huisarts in de praktijk](#).
 - Download de [Wegwijzer zorgvernieuwing: Positionering en bekostiging specialist ouderengeneeskunde naast de huisarts](#)
 - Lees meer over het [thema Bekostiging specialist ouderengeneeskunde](#)
-

tags:

[Bekostiging SO buiten verpleeghuis](#) (40), [De Zorgboog](#) (15), [Norschoten](#) (13), [Opella](#) (24), [Pleyade](#) (17), [Saffier](#) (9), [WelThuis](#) (17), [Zorggroep Lianté](#) (6)

thema:

[Gebruik van hulpbronnen](#) (187)