



## Tussenevaluatie indicatiestelling door het CIZ



De 17 zorgaanbieders die deelnemen aan het thema indicatiestelling streven er samen naar om cliënten zo lang mogelijk thuis te laten blijven wonen. Pas als uiteindelijk opname in het verpleeghuis nodig is, kan een indicatiebesluit snel worden afgegeven. Om dat te bewerkstelligen is daarvoor de volgende aanpak vormgegeven:

1. Zorgverleners brengen de zorgvraag van de cliënt in kaart en stellen een onderbouwd advies op.
2. Het CIZ toetst dit advies
3. Het CIZ stelt het indicatiebesluit vast

### **ERAI**

*Deze werkwijze bouwt voort op de ervaringen die zijn opgedaan in het experiment regelarme instellingen (ERAI). Het proces van indicatiestelling wordt hiermee versneld, waardoor een indicatiebesluit in twee dagen kan worden afgegeven. Ter illustratie; regulier is zes weken geen uitzondering. Daarnaast valt een last weg voor de cliënt, want hij en zijn naaste(n) voeren direct het gesprek over de zorg met de zorgverlener.*

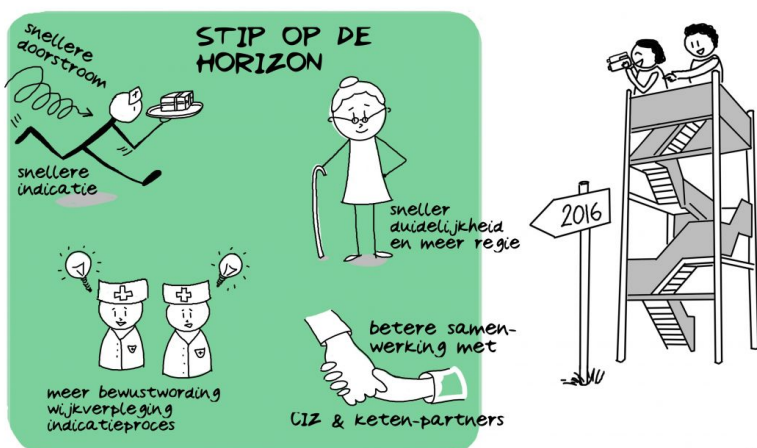
- [Lees meer over het experiment ERAI op www.langdurigezorg.nl](http://www.langdurigezorg.nl), de kennisbank van afgeronde ondersteuningsprogramma's bij veranderingen in de langdurige zorg

## Tussenevaluatie indicatiestelling

Uit de door het CIZ vastgestelde tussenevaluatie komt naar voren dat de zorgverleners in veel gevallen tot een juiste beoordeling en onderbouwing komen (ruim 90%). Dat wil zeggen dat zij een correcte onderbouwing maken van de Wlz-toegang met het juiste zorgprofiel. Verder komt naar voren dat de zorgaanbieders er baat bij hebben wanneer zij hun kennis over indiceren goed borgen in hun organisatie, waardoor het advies sneller kan worden opgesteld.

- [Lees de tussenevaluatie Q2-Q3 van het CIZ over het thema Indiciestelling](#)
- Er is een samenvatting van de evaluatie gemaakt in de vorm van een infographic:

### EXPERIMENT 'VERLENGDE ERAI' NA 6 MAANDEN



#### Zorgorganisaties noemen als positieve punten:

- De client krijgt snel een indicatie en kan snel geplaatst worden
- Professionals krijgen meer kennis over indicatieprocedure
- Er is meer eigen regie van professionals: eigen expertise wordt beter ingezet
- Er is betere samenwerking met CIZ
- Er is betere samenwerking in de keten



#### Zorgorganisaties noemen als lastige punten:

- De procedure kost meer tijd
- Het administratieve proces verloopt (nog) niet optimaal
- De onderbouwing is soms nog lastig (bijv ZP VV04 en VV07, dominante grondslag)
- Het verkrijgen van noodzakelijke informatie van derden kost veel tijd
- Verschil WIZ versus subsidieregelingen

januari 2017

## Toekomst

In 2017 wordt de eindevaluatie bekend, waarin ook de meerwaarde voor de cliënt in beeld wordt gebracht, hetgeen nog geen onderdeel is van deze tussenevaluatie. Afhankelijk van de uitkomsten zal besloten worden of, en zo ja, onder welke voorwaarden, deze werkwijze breder verspreid gaat worden.

## Meer weten

- [Bekijk de verschillen tussen de reguliere procedure van Indicatiestelling en de procedure Experiment verlengde ERAI.](#)

---

### tags:

[Azora](#) (22), [Careaz](#) (8), [Indicatiestelling](#) (10), [Magentazorg](#) (10), [Norschoten](#) (29), [Opella](#) (39), [Sensire](#) (13), [Vilente](#) (20), [WelThuis](#) en [2 andere](#)